

FAQ

Часто задаваемые вопросы, прочая важная информация

- [Resourcepack. Install & Update.](#)

Resourcepack. Install & Update.

Ресурспак 7F-Pack. Установка, обновление.

Ресурспак разделен на две части, основная - 7F-Pack General и 7F-Pack Add-on

Данное разделение позволит вам использовать свой ресурспак для окружения и блоков, если 7F-Pack Add-on не приходится по вкусу

- 7F-Pack General автоматически предлагается установить при первом заходе на Nimbus / Nimbus Private. Он обязателен к установке, так как без него многие предметы и механики не будут корректно отображаться.
- 7F-Pack Add-on - опциональное добавление к General версии. Так как General включает в себя только самое необходимое и Quality-of-life фичи, данный пак содержит весь остальной визуал - текстуры блоков, 3D-текстуры и прочие "красоты" с поддержкой OptiFine.

- Убедитесь, что у вас разрешена установка ресурспака с серверов В списке серверов выделите Nimbus, НАСТРОИТЬ -> ПАКЕТЫ РЕСУРСОВ: РАЗРЕШИТЬ

Скриншоты



Minecraft Server

Nimbus SMP Private

1.19.2 Vanilla License Whitelist

Scanning for games on your local network

0 0 0

Join Server

Direct Connection

Edit

Delete

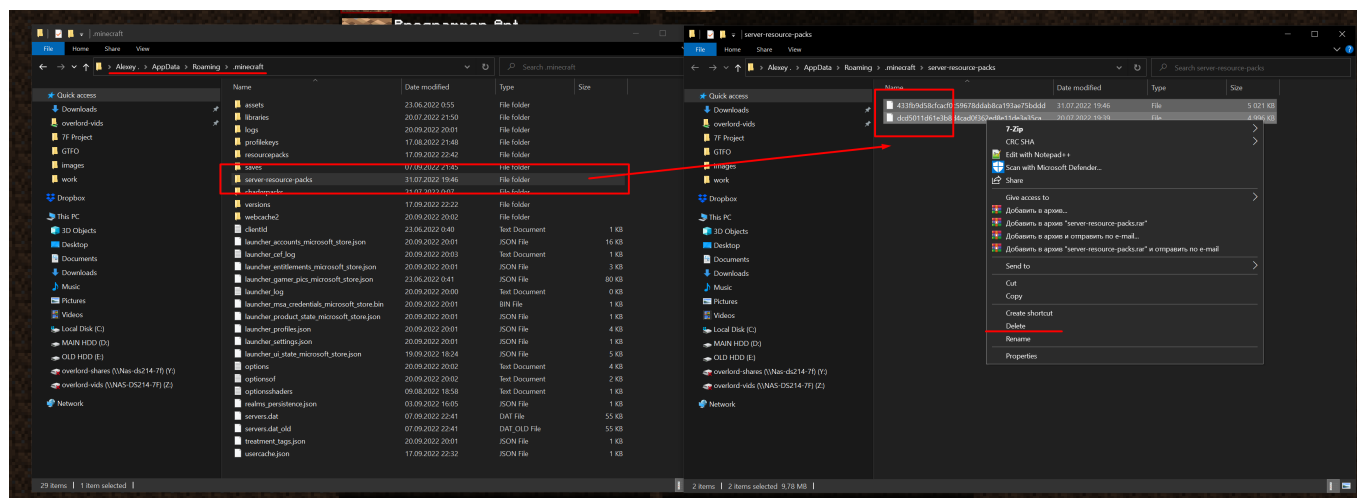
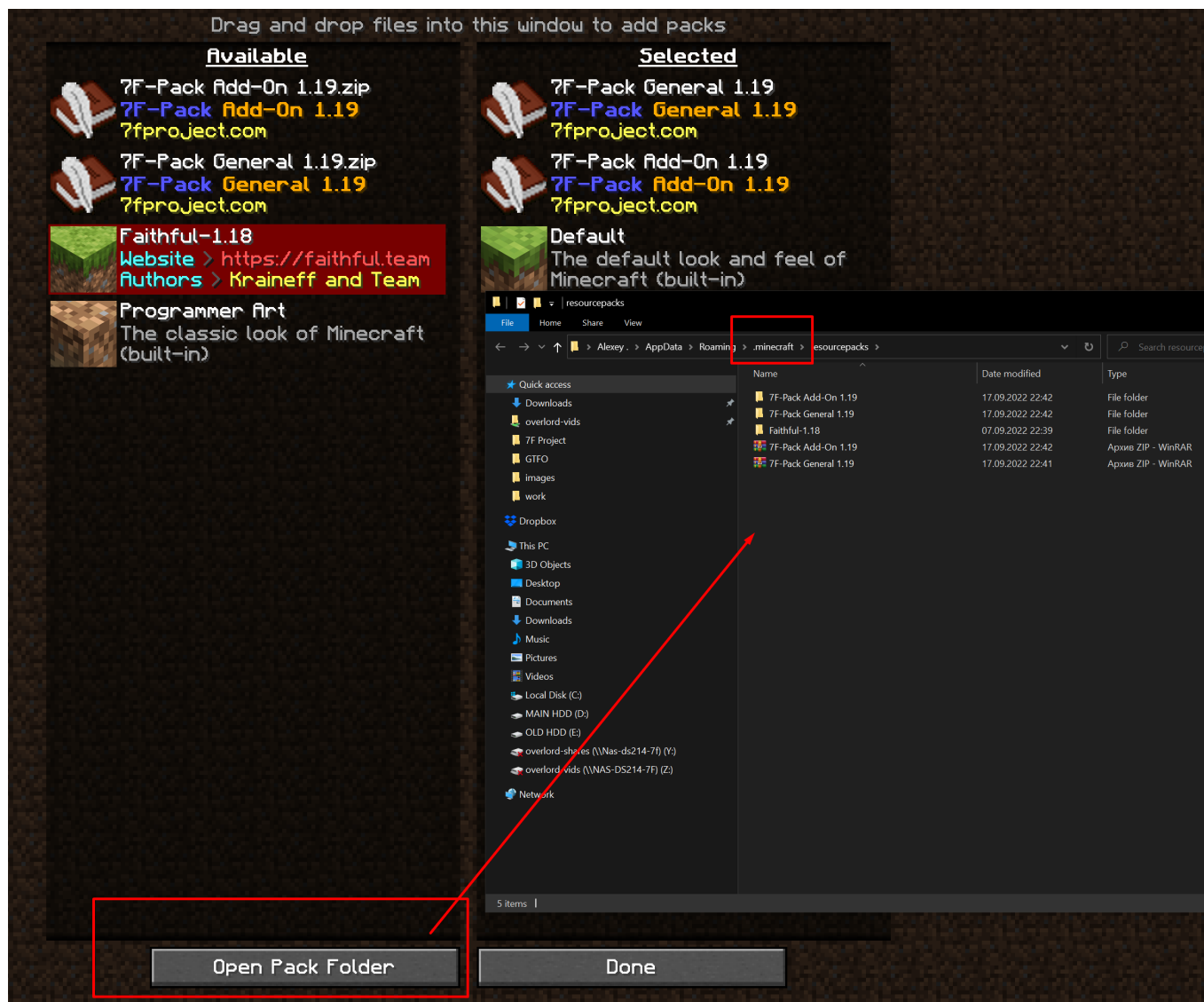
Refresh



- Если установка/обновление не произошло автоматически, удалите все содержимое папки server-resource-packs в корневой папке вашей игры

Как найти server-resource-packs? В игре "Ресурспаки" -> Открыть папку -> Вернуться в папку ".minecraft" Пример пути к этой папке C:\Users\ПОЛЬЗОВАТЕЛЬ\AppData\Roaming\.minecraft

Скриншоты



server-resource-packs так же можно найти через поиск windows, напишите %appdata%, внутри будет корневая папка вашей игры (.minecraft)

После чистки server-resource-packs, согласитесь на загрузку текстур при входе на сервер!